

ЖАЛОБА
на действия (бездействие) организатора торгов

Заказчик: Комитет по управлению муниципальным имуществом города Пскова
180017, г.Псков, ул.Яна Фабрициуса д.5а (почтовый адрес:180017, г.Псков ул.Яна Фабрициуса д.б)
Адрес электронной почты: kumi.torgi@pskovadmin.ru;
Номер контактного телефона: (8112) 29-19-23.

Организатор торгов: Комитет по управлению муниципальным имуществом города Пскова
180017, г.Псков, ул.Яна Фабрициуса д.5а (почтовый адрес:180017, г.Псков ул.Яна Фабрициуса д.б)
Адрес электронной почты: kumi.torgi@pskovadmin.ru;
Номер контактного телефона: (8112) 29-19-23.

Сведения о заявителе:

Общество с ограниченной ответственностью «АПК»

Обжалуемые торги: Торги в форме открытого аукциона на право заключения договоров на установку и эксплуатацию рекламных конструкций на недвижимом имуществе, находящемся в казне муниципального образования «Город – Псков» (извещение №441147/0046662/01 размещены в сети Интернет www.torgi.gov.ru – 03.11.2017 года:

ЛОТ№ 1 29 сити-форматов 1,8 м х 1,2 м (две поверхности для размещения рекламных полей).Места расположения рекламных конструкций

7593.

- 1) Рижский пр. (нечетная сторона) напротив д. № 21 (со стороны улицы Киселева);
- 2) Рижский пр. (нечетная сторона) напротив д. № 25 со стороны улицы Народная;
- 3) Рижский пр. (нечетная сторона) напротив д. № 29/31 (со стороны улицы Народная);
- 4) Рижский пр. (нечетная сторона) напротив д. № 31, около магазина "Гранд";
- 5) Рижский пр. (нечетная сторона) напротив д. № 31, около магазина "Юность";
- 6) Рижский пр. (нечетная сторона) напротив д. № 31 со стороны д. № 29/31;
- 7) Рижский пр. (нечетная сторона) напротив д. № 31, справа от магазина "Юность";
- 8) Рижский пр. (нечетная сторона) напротив д. № 41;
- 9) Рижский пр. (нечетная сторона) напротив д. № 41 (со стороны д. № 31);
- 10) Рижский пр. (нечетная сторона) напротив д. № 41, слева от магазина "Магнит";
- 11) Рижский пр. (нечетная сторона) напротив д. № 41, справа от магазина "Магнит";
- 12) Рижский пр. (нечетная сторона) напротив д. № 41, со стороны д. № 49;
- 13) Рижский пр. (нечетная сторона) напротив д. № 51 (со стороны магазина "Мир спорта");

- 14) Рижский пр. (нечетная сторона) напротив д. № 51 (со стороны магазина "Тарзан");
- 15) Рижский пр. (нечетная сторона) напротив д. № 51 (со стороны д. № 49);
- 16) Рижский пр. (четная сторона) напротив д. № 16 (со стороны улицы Петровской);
- 17) Рижский пр. (четная сторона) напротив д. № 20;
- 18) Рижский пр. (четная сторона) напротив д. № 22 со стороны улицы Народная;
- 19) Рижский пр. (четная сторона) напротив д. № 50;
- 20) Рижский пр. (четная сторона) напротив д. № 52, около авт./ост. "Универмаг";
- 21) Рижский пр. (четная сторона) напротив д. № 16;
- 22) Рижский пр. (четная сторона) напротив д. № 16 (со стороны авт./ост. "ул. Петровская");
- 23) Рижский пр. (четная сторона) напротив д. № 16 по улице Киселева;
- 24) Рижский пр. (четная сторона) напротив д. № 52;
- 25) Рижский пр. (четная сторона) напротив д. № 58;
- 26) Рижский пр. (четная сторона) напротив д. № 68 со стороны улицы Юбилейная;
- 27) Рижский пр. (четная сторона) напротив д. № 68 (около авт./ост. "ул. Юбилейная");
- 28) Рижский пр. (четная сторона) около д. № 14, напротив д. № 9

(ТД "Тимохин");

29) Рижский пр. (четная сторона) около д. № 40 (фабрика "Славянка")
напротив авт./ост. "маяк".

ЛОТ №2 7 сити-форматов 1,8 x 1,2 м (две поверхности для размещения
рекламных полей). Места расположения рекламных конструкций 1) ул.
Коммунальная (нечетная сторона) напротив д. № 42;

2) ул. Коммунальная (нечетная сторона) напротив д. № 42
(со стороны улицы Юбилейной);

3) ул. Коммунальная (нечетная сторона) напротив арки д. № 42;

4) ул. Коммунальная (нечетная сторона) напротив д. № 44
(со стороны улицы Кузбасской Дивизии);

5) ул. Коммунальная (нечетная сторона) напротив д. № 44
(со стороны д. № 42);

6) ул. Коммунальная (нечетная сторона) на пересечении
с ул. Юбилейная (четная сторона);

7) ул. Коммунальная (четная сторона)
напротив д. № 48 (около авт./ост.

"Рынок "Нива").

(идентификационный номер 26);

ЛОТ №3 3 сити-формата 1,8 м x 1,2 м (две поверхности для размещения
рекламных полей). Места расположения рекламных конструкций

1) ул. Юбилейная (четная сторона)
напротив д. № 89;

2) ул. Юбилейная (четная сторона)
напротив д. № 89 (со стороны улицы Коммунальная);

3) ул. Юбилейная (четная сторона) напротив д. № 89 (со стороны д. № 68).
, (идентификационный номер аукциона 26).

Пояснения по жалобе:

Пунктом 21 документации об аукционе, установлено требования к техническому состоянию муниципального имущества, право пользования которым для целей, связанных с осуществлением прав владельца рекламной конструкции, в том числе с ее эксплуатацией, техническим обслуживанием и демонтажом, передается по договору на установку и эксплуатацию рекламной конструкции на недвижимом имуществе, находящемся в казне муниципального образования "Город Псков", которым это имущество должно соответствовать на момент окончания срока договора.

На момент окончания срока договора городское рекламное место должно быть приведено в надлежащее техническое, эстетическое и санитарное состояние.

Рекламораспространитель обязан в течение 10-ти дней со дня прекращения действия договора по любым основаниям осуществить демонтаж рекламной конструкции.

Согласно пункту 5.6 ст. 19 Федерального закона от 13 марта 2006 года №38-ФЗ «О рекламе» аукцион или конкурс на заключение договора на установку и эксплуатацию рекламной конструкции на земельном участке, здании или ином недвижимом имуществе, которое находится в государственной или муниципальной собственности и на котором на основании договора между соответственно органом государственной власти, органом местного самоуправления и владельцем рекламной конструкции установлена рекламная конструкция, проводится по истечении срока действия договора на установку и эксплуатацию рекламной конструкции.

Ознакомившись с выставляемыми на торги Лота, нами установлено, что в настоящий момент данные земельные участки не освобождены от рекламных конструкций.

Более того, законных оснований и рекламораспространителей на размещение конструкций, а именно договорных отношений с КУМИ г.Пскова не имеется.

На основании статьи 18.1 Федерального закона от 26.07.2006 №135-ФЗ «О защите конкуренции»,

ПРОШУ:

1. Установить в действиях КУМИ г.Пскова нарушение статьи 18.1 №135-ФЗ, в организации процедуры торгов.
2. Выдать обязательное для исполнения предписание об устранении нарушений .
3. Приостановить торги до освобождения земельных участков от рекламных конструкций.

Перечень прилагаемых документов*:

1. Фото объектов, в настоящее время.

Римская 31



отель ★★★
Покровский

уютный РЕСТОРАН

согревающая SPA-ЗОНА
с бассейном и саунами

комфортабельные
НОМЕРА

ТЕЛЕФОН (0447) 500-000

www.pskhotel.com

72-45-22 КРЕДИТ

Римский 9/16

maxim'

Закажи
такси
22 22 22



от
45 р

* ВООРУЖАЙТЕСЬ ДЕНЕЖНЫМИ БИЛЕТЧИКАМИ

40-02-04

Римский 41

диспетчерская служба

ВЕЗЁТ
ЗАКАЗА ТАКСИ

ЗАКАЗАЛ-
ВЫХОДИ

333-333

ООО «Сити-Транс» (ИНН 77-07-000000) предлагает услуги по заказу такси. Контактный телефон: 333-333. Адрес: г. Москва, ул. Римский, д. 41. Сайт: www.citytrans.ru

77



Дети



СЕВЕРО-ЗАПАДНЫЙ ЦСМ
СЕВЕРО-ЗАПАДНЫЙ ЦЕНТР СМОНТОРНО-ИЗМЕРИТЕЛЬНОЙ РАБОТЫ

**РАССКАЖИ
О СВОЕЙ УНИКАЛЬНОСТИ**



РЕКЛАМА на СИТИ ФОРМАТАХ
☎ 29-02-08
г. Лоско, Октябрьский пр. - 11
(вход с ул. Пушкина)

79

Рыжикова 41

СЛАВЯНСКИЙ ВОСТОК

**ВЫСТАВКА
ПРОДАЖА
ТОВАРОВ
ИЗ ИНДИИ И
ПАКИСТАНА**

РОЗЫГРЫШ
ПРИЗОВ!

украшения косметика сувениры
одежда текстиль ковры
чай рис восточные сладости

14:00-19:00

с 16 по 26 ноября
ЛЕДОВЫЙ ДВОРЕЦ



Рассказы

СЕВЕРО-ЗАПАДНЫЙ ЦСМ
СЕВЕРО-ЗАПАДНЫЙ ЦЕНТР СОЦИОЛОГИИ И МАРКЕТИНГА

**РАССКАЖИ
О СВОЕЙ УНИКАЛЬНОСТИ**



РЕКЛАМА на СИТИ-ФОРМАТАХ

 **29-02-08**

г. Псков, Октябрьский пр-т, д. 14
(вход с ул. Пушкина)

29-02

70

Римская 41

СЕВЕРО-ЗАПАДНЫЙ ЦСМ
СЕВЕРО-ЗАПАДНЫЙ ЦЕНТР СОЦИОЛОГИИ И МАРКЕТИНГА

АРЕНДА ЗАЛА

в центре города

от 500 руб/час

29-02-08

г. Псков, Октябрьский пр-т, д. 14
(вход с ул. Пушкина)

Римская пр. 31

диспетчерская служба
ВЕЗЁТ
ЗАКАЗА ТАКСИ

ЗАКАЗАЛ-
ВЫХОДИ

333-333

77

Решение

СЕВЕРО-ЗАПАДНЫЙ ЦСМ
СЕВЕРО-ЗАПАДНЫЙ ЦЕНТР СОЦИОЛОГИИ И МАРКЕТИНГА

РАССКАЖИ
О СВОЕЙ УНИКАЛЬНОСТИ



РЕКЛАМА на СИТИ-ФОРМАТАХ

29-02-08

г. Псков, Октябрьский пр-т, д. 14
(вход с ул. Пушкина)

29-02

70



BEIWESSE
ОБУВЪ

ИНТЕРЕС
ИД

КОФЕ С СОВОЙ



100%
КОФЕ
СВЪЖАРКИ

КЕНЯ · ГАТЕМА · ФРОПИ · ИЛОНЕЗИ · КОЛУМБИ
ИНДИЯ · КОСТА-РИКА · УГАНА · БРАЗИЛИЯ · ЯМАЙКА



Пункт передержки собак
у нас их более 100



У МЕНЯ ЕСТЬ
ШАНС...
МНЕ НУЖЕН
ДОМ!



61-03-03

Помогаете «Шансу» –
Помогаете Пскову!
vk.com/shanszooerskov

М.В. Савельев № 951

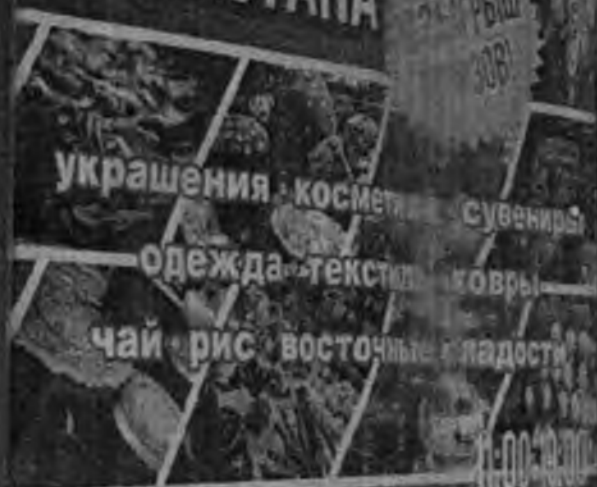
ОБУВЬ
ФИРМЕННЫЙ МАГАЗИН

BELWEST



СЛЕДОВАТЕЛЬНОСТЬ

ВЫСТАВКА
ПРОДАЖА
ТОВАРОВ
ИЗ ИНДИИ И
ПАКИСТАНА



с 16 по 26 ноября

ЦЕЛЫЙ ДВОРЕЦ



КРЕДИТЫ

 **ГАЗЭНЕРГОБАНК**
БАНК ДЛЯ ВСЕЙ СЕМЬИ

